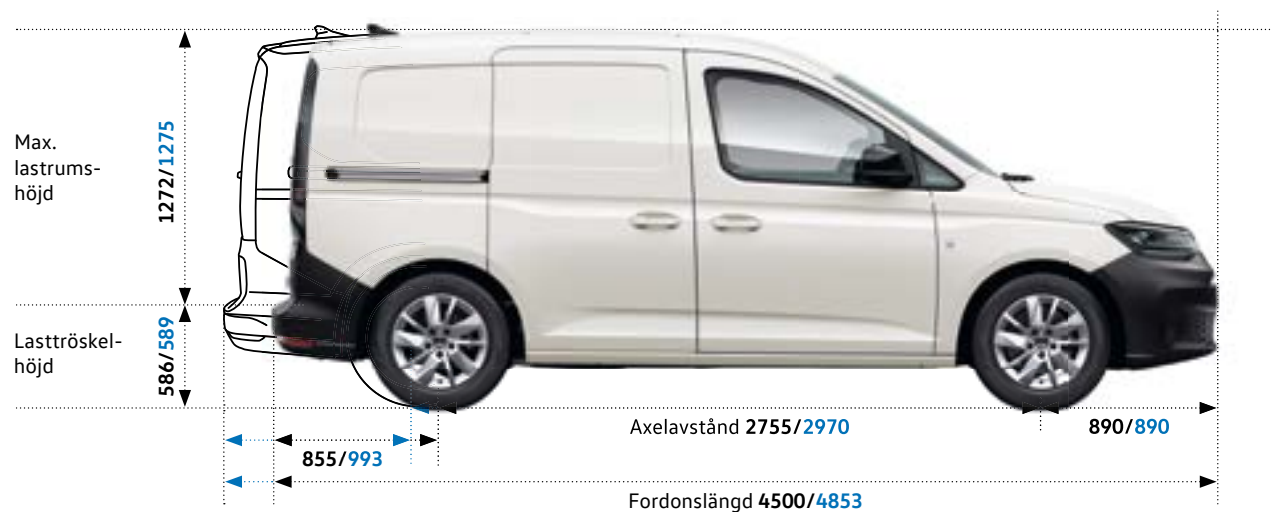


Tekniska data

Avstånd i mm¹⁾

■ Caddy Cargo

■ Caddy Cargo Maxi



Mått ¹⁾	Caddy Cargo	Caddy Cargo Maxi
Lastrum		
Volym ²⁾ i m ³	3,1	3,7
Bredd x höjd i mm	1614 x 1272 ³⁾	1614 x 1275 ⁴⁾
Skjuddörr		
Bredd x höjd i mm	695 ⁵⁾ /703 x 1096	836 ⁵⁾ /846 x 1096
Bakdörrar		
Bredd x höjd i mm	1234 x 1122	1234 x 1122
Baklucka		
Bredd x höjd i mm	1234 x 1130 ⁶⁾	1234 x 1130 ⁶⁾
Vändradie i mm	11 400	12 100
Vikt (i kg)		
Lastförmåga	upp till 676 ⁷⁾	upp till 723 ⁷⁾
Släpvningslast	upp till 1500 ⁸⁾	upp till 1500 ⁸⁾
Max. taklast	upp till 100	upp till 100

Lastkapacitet i Caddy Cargo

Europa-pallar
800 x 1200 mm

Euro-3-pallar
1000 x 1200 mm

Rullcontainer
720 x 830 mm



Caddy Cargo
Caddy Cargo Maxi

1) Observera att dessa är ungefärliga värden och att måtten kan skilja sig på grund av tillverknings toleranser. 2) Enligt VDA/SAE-mätmetod. 3) Maximal lastrumshöjd. Lasthöjd utan golvbeläggning 1259 mm. 4) Maximal lastrumshöjd. Lasthöjd utan golvbeläggning 1264 mm. 5) Med mellanvägg. 6) Med takantenn. 7) Lastförmågan varierar beroende på utrustning. 8) Tillåten släpvningslast varierar beroende på motoralternativ. 9) Uppmätt vid fordonets golvnivå. Bilarna på bild är extrautrustade.

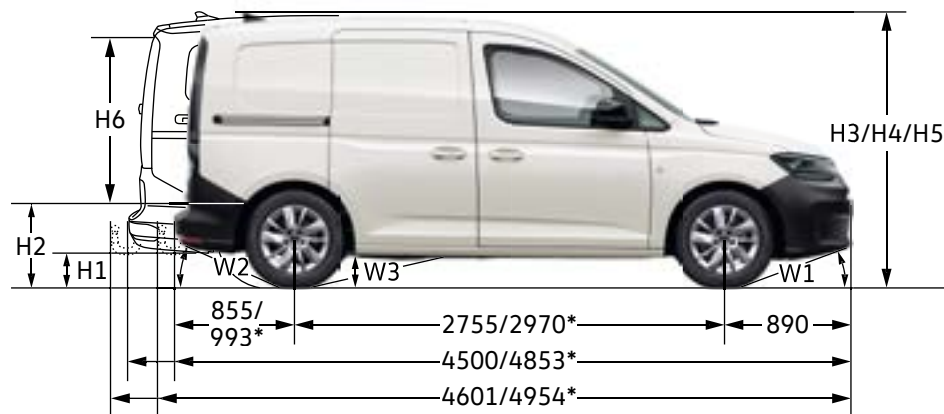


Bredare Maxi Skjuddörr (836⁵⁾/846 x 1095 mm) med Caddy Cargo Maxi¹⁾



Mått

Caddy Cargo och Caddy Cargo Maxi



*Värden gäller för Caddy Cargo Maxi.

Mått			Caddy Cargo	Caddy Cargo Maxi
B1/B2	Lastrymme, bredd, min/max	(mm)	1230/1614	
H1	Markfrigång (under motorskydd)	(mm)	160	159
H2	Tröskelhöjd bak	(mm)	586	589
H3/H4/H5	Fordonshöjd inkl takreling (tillval) /inkl antenn (tillval)	(mm)	1819/1853/1856	1823/1859/1860
H6	Lasthöjd/med lastgolv (tillval)	(mm)	1259/1256	1264/1261
L1	Lastlängd på golvet (mm)	(mm)	1797	2150
W1/W2	Sluttningsvinkel fram/bak	(°)	16,8/ 18,7	16,6/16,1
W3	Rampvinkel	(°)	14,0	13,0
	Skjutdörr, bredd x höjd	(mm)	695 x 1096	836/1096
	Baköppning med dörrar/med baklucka (tillval), bredd x höjd	(mm)	1234 x 1122/1234 x 1130	
	Lastrumsvolym	(m ³)	3,1	3,7
	Vändradie	(m)	11,4	12,1