

Skötselguide

Privat-/operationell leasing



Volkswagen Financial Services



Transportbilar

Vård- och skötselguide för din nya bil





Välkommen till Volkswagen Financial Services, vi hoppas att ditt bilinnehav med privat-/operationell leasing kommer ge dig körglädje och möjlighet till stor rörelsefrihet.

För oss är det viktigt att skapa förtroende genom att från början av en avtalsrelation vara öppna om vad som förväntas mellan parterna, inte minst hur bilen ska skötas under avtalstiden.

Vi förväntar oss att du som förare/brukare tar väl hand om bilen och följer våra rekommendationer. Underhåll och vårda bilen regelbundet både ut- och invändigt. Säkerställ att bilen servas i enlighet med tillverkarens rekommendationer och alltid hos auktoriserad märkesverkstad.

Denna skötselguide handlar i första hand om vad som ska göras för att inte råka ut för reparationskostnader vid återlämnandet av bilen. Detta då skick och slitage påverkar bilens andrahandsvärde.

Grundprincipen är att skador på bilen skall åtgärdas löpande under den tid som den används och bilen ska återlämnas i ett skick där reparationer inte är nödvändiga.

Viktigt att tänka på i ditt bilinnehav

Viktigt under avtalstiden

Tar du väl hand om bilen undviker du onödiga kostnader när det är dags att lämna tillbaka den.

- Säkerställ att bilen servas i enlighet med tillverkarens rekommendationer och alltid hos auktoriserad märkesverkstad.
- Underhåll och vårda bilen regelbundet både ut- och invändigt. Tänk på att inte använda för starka medel vid tvättning av bilen speciellt vid plastdelar såsom lyktor och strålkastare. Detta för att undvika skador.
- Om du råkar ut för en skada under avtalsperioden, ta alltid kontakt med försäkringsbolaget för att anmäla skadan. Vänd dig sedan alltid till en auktoriserad verkstad för eventuell åtgärd.
- Håller du dig inom avtalad körsträcka undviker du övermilskostnad.
- **Se till att den obligatoriska kontrollbesiktningen på bilen är genomförd.**

Mer information om hur bilen ska skötas finns att läsa i instruktionsboken.

Viktigt inför återlämningstestet

- Bilen ska vara rengjord in- och utvändigt för att skicket ska kunna bedömas korrekt.





Viktigt inför återlämnandet

Bilen ska återlämnas i avtalsenligt skick, i annat fall uppstår ersättningskyldighet för leasetagaren. Vad som är accepterat som normalt respektive onormalt slitage ser du exempel på i denna broschyr.

När bilen återlämnas ska:

- Serviceboken vara ifylld av auktoriserad verkstad från samtliga servicetillfällen. Bilen får inte indikera för service eller inspektion vid återlämning. Eventuellt tecknat serviceavtal kan inte nyttjas i efterhand.
- Eventuella skador vara åtgärdade.
- Bilen vara rengjord in- och utvändigt.
- Fordonshandlingar finnas tillgängliga (instruktionsböcker och servicebok).

All utrustning som fanns med vid leverans ska vara intakt och ligga kvar i bilen, t.ex.

- Samtliga nycklar
- Sommar- och vinterdäck
- Insynskydd
- Nyckel till låsbara hjulmuttrar
- Varningstriangel
- Reservhjul
- Verktygssats
- Domkraft
- Avtagbar dragkrok med tillbehör/nycklar
- Punkteringsatts/däckreparationskit med kompressor
- Laddkablar för plug-in- eller elbilar
- Fjärrkontroll till parkeringsvärmare



Bedömning och skadereglering av din bil

Bedömning och skadereglering

I samband med återlämnandet görs en slutgiltig bedömning av bilens skick. Om inte annat har avtalats sker detta hos den återförsäljare som levererade bilen. Slitage som anses vara normalt debiteras inte. Slitage som däremot anses vara onormalt påverkar bilens värde och kommer därför att debiteras enligt det testprotokoll som upprättats.

Tänk på att många av de skador som definieras som onormalt slitage kan eventuellt täckas av din försäkring. Kontakta därför alltid försäkringsbolaget direkt i händelse av skada* på fordonet.

Över-/undermil

När leasingavtalet upprättades och leasingkostnaden beräknades avtalades en beräknad körsträcka. Om den verkliga körsträckan avviker från den avtalade tillkommer/avgår en kostnad för de avvikande milen. För mer detaljer, se ditt avtal.



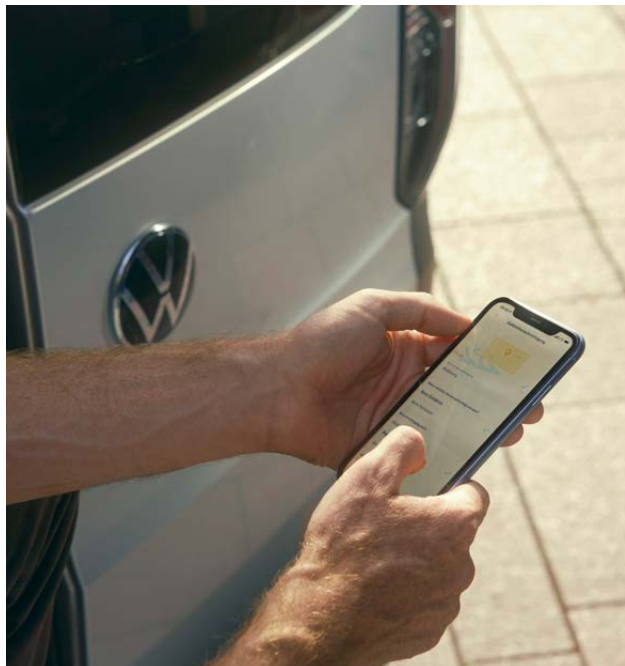
* Skador ska anmälas inom 3 månader från skadetillfället.



Ålder och körsträcka

Ålder och mil påverkar bedömningen av:

- Repor på karossen
- Stenskott
- Slitage på klädsel och inredning
- Slitage på ratt och växelspak



Bedömningsvillkor – däck

Godkänt

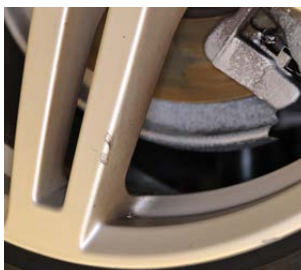
Sommaräck med ett mönsterdjup på minst 3 mm.

Vinteräck med ett mönsterdjup på minst 4 mm.

Mindre kantskador och andra skador av däcksidan utan brott eller spricka i materialet.



Mindre kantskador och andra skador av däcksidan utan brott eller sprickor i materialet.



Mindre skador utan deformation av fälgen eller fälgkanten. Rost på muttrar eller bultar som inte påverkar funktion eller säkerhet.



Tips:

Tänk på din körstil. Dynamisk körning med onödigt hård acceleration och inbromsning sliter på däcken. Rätt däcktryck bidrar till minskad bränsleförbrukning och längre livslängd på däcken.

Håll avståndet till trottoarkanter och undvik trånga fickparkeringar. Detta minskar risken för skador på fälgar och däck.

Ej godkänt



Sommardäck med ett mönsterdjup som understiger 3 mm. Vinterdäck med ett mönsterdjup som understiger 4 mm. Ojämnt eller onormalt däckslitage.

Fyrhjulsdrevna bilar får ha maximalt 2 mm i skillnad mellan däcken. Ojämnt slitna däck på tvåhjulsdrevna bilar byts i normalfallet parvis per axel.



Skär- eller klämskador på sidor från till exempel trottoarkanten. Regummerade eller olika däck.



Fälgar med deformerade kanter, sidokast, ovalitet, sprickor eller ojämnheter.



Reservhjul, låshylsor eller motsvarande utrustning saknas.

Bedömningsvillkor – lack och kaross

Normalt slitage

Märken från foliering – går att polera bort.



Mindre antal stenskott på motorhuv och front.
Förenliga med ålder och körsträcka av bilen, utan
genomslag ner till plåt eller underliggande plast-
material.



Tips:

Beroende på färg på bilen kan stripning lämna tydliga märken efter sig. Tänk på att avdekalera bilen innan återlämning.

Onormalt slitage



Kraftiga märken från foliering/dekaler – går ej att polera bort.

Ej avlägsnade dekaler.



Större bucklor och/eller deformationer.
Skador som kan föranleda rostangrepp.



Bucklor och/eller repor i karossen som tydligt påverkar det generella intrycket.
Skador som kan föranleda rostangrepp.



Borrhål i kaross.

Bedömningsvillkor – rutor och lyktor

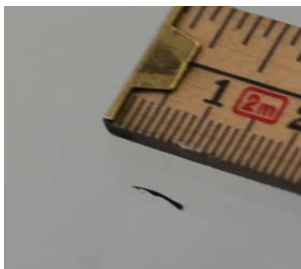
Normalt slitage

Vindruta:

Stenskott eller blästrad yta utan sprickor i glaset, som inte påverkar sikten i märkbar omfattning.



Mindre spricka kvar efter lagning.



Bakruta:

Repad/blästrad yta utan sprickor i glaset, som inte påverkar sikten i märkbar omfattning.



Strålkastare, blinkers, dimljus eller extraljus: Stenskott eller blästrad yta som inte påverkar funktionen. Glas eller plastyta utan hål.



Tips:

Tänk på att laga stenskotten så fort som möjligt. Detta minskar risken för större sprickbildningar och är billigare än ett glasbyte samt skonsammare för miljön. Ta kontakt med din närmaste återförsäljare.

Onormalt slitage

Ej korrekt monterad solskyddsfilm, eller om den är sliten, flagnar i kanten, eller är missfärgad. Sprucken vindruta.



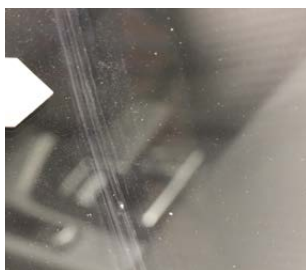
Kraftigt stenskott som lett till lossnat material och/eller sprickbildning.



Genomgående hål eller sprick från stenskott eller andra skador av strålkastare.



Vindrutan behöver bytas om kraftiga stenskott finns mindre än 5 cm från fönsterkanten eller mitt i förarens synfält.*



Repor eller skrapskador från torkarbladen som påverkar sikten.

* Synfältet är det område som man ser direkt ovanför ratten när man sitter i bilen.

Bedömningsvillkor – **backspegel**

Normalt slitage

Repor eller skrapskador med en längd eller diameter mindre än 3 cm, som inte tränger igenom lack eller ytskikt. Backspegelns funktion påverkas inte.



Onormalt slitage



Repor eller skrapskador med en längd/diameter större än 3 cm, eller andra repor eller skrapmärken som tränger igenom lack eller ytskikt.



Yttre backspegel med skadat glas (repor/sprickor), eller med defekt inställningsfunktion.

Bedömningsvillkor – förarhytt

Normalt slitage

Slitage på klädsel och inredning – mindre repor och fläckar.



Mindre repor på inredning.



Tips:

Undvik skador på klädsel och inredning genom att inte ha vassa föremål eller verktyg i bilen utan emballage eller annan skydd. Använd överdragsklädsel för att ge säten extra skydd. Din återförsäljare kan tipsa dig om modellspecifika varianter.

Onormalt slitage



Hål i klädsel.



Stora fläckar på klädsel



Söndernött inredning och/eller utrustning.

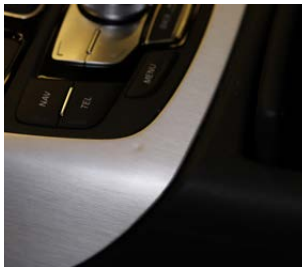


Saknat reglage. Söndernött inredning och/eller utrustning.

Bedömningsvillkor – instrumentpanel, dörrar och golv m.m.

Normalt slitage

Mindre märken i panel, växelspak eller liknande.
Fästen efter mobilhållare eller liknande som kan tas bort utan kvarvarande synliga hål.



Sliten eller smutsig kupé- eller gummimatta.



Ratten har spår efter normal användning, men är i övrigt intakt, det vill säga inga skador, revor eller hål.



Onormalt slitage



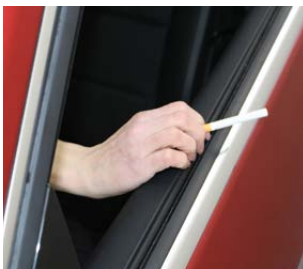
Synliga märken efter borrhål från mobilhållare eller annan eftermonterad utrustning.



Hår och doft efter pälsdjur i bagageutrymmet eller säten som kräver maskinell rengöring.



Kraftigt nedsmutsad kupématta med framträdande fläckar, hål eller revor.

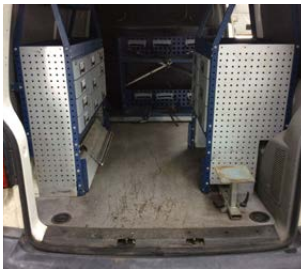


Spår av otillåten rökning.

Bedömningsvillkor – skåp

Normalt slitage

Spår av användning på golv och väggar som inte försämrar skåpets funktionalitet eller vidare användningsområde.



Mindre fläckar och repor.



Tips:

Extra skyddsinklädnad i lastutrymmet kan vara bra för dig som transporterar tunga och vassa föremål.

Onormalt slitage

Egenmonterad utrustning ska i möjligaste mån tas bort och bilen ska återställas till ursprungligt skick.



Större deformation alternativt deformation som kan påverka bilens säkerhet eller funktion.



Stora markerade fläckar på golv och/eller väggar.



Hål/stor skada på inklädnad/paneler.



Eftermonterad utrustning.

Bedömningsvillkor – grill och stötfångare

Normalt slitage

Mindre repor efter i- och urlastning.



Repor som är max 10 cm långa eller mindre skrapmärken som inte går igenom lackering till underliggande material och som kan avlägsnas genom polering. Bucklor mindre än 2 cm.



Bedömningsvillkor – specialutrustning

Normalt slitage

Utrustning som ingår i leasingkontraktet ska medfölja vid återlämnandet. Slitaget på denna kommer bedömas på liknande sätt som bilen. Om utrustningen inte ingår i leasingkontraktet utan tillhör leasingkunden ska den monteras bort och bilen ska återställas till ursprungligt skick.



Onormalt slitage



Brottskada, sprickor eller liknande skador på stötfångare, grill eller tillhörande detaljer. Täckplatta för bogserögla eller dragkrok saknas.



Repor som är längre än 10 cm eller som går ner till underliggande material.

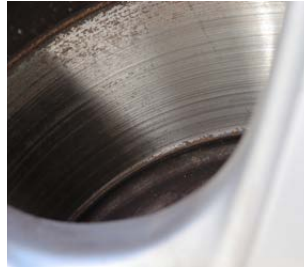
Onormalt slitage

Extra utrustning utan full funktionalitet, eller avsaknad av tillhörande skyddsmaterial.

Bedömningsvillkor – bromsar

Normalt slitage

Lätt ytrost på kanten och på slitbanan av bromsskivan.



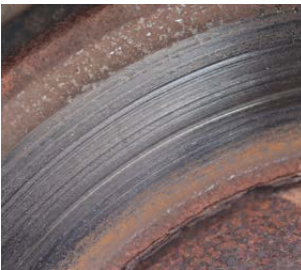
Tips:

Bromsarna mår bra av varierande körning. Kör du sällan och i områden med låga hastighetsgränser ökar risken för rostbildning.

Onormalt slitage



Skeva eller ojämnt slitna bromsskivor. Bromsskivor med grovt rostangrepp.



Bedömningsvillkor – **service**



Tips:

Glöm inte att vända dig till en auktoriserad märkesverkstad när bilen indikerar för oljebyte/inspektion.

Onormalt slitage



Bilen får inte indikera för service eller inspektion vid återlämning. Varningslampor för t.ex. motor, olja eller ABS får inte vara aktiverade vid återlämningen.



Service måste utföras inom den intervall som tillverkaren föreskriver, sent utförd service kan medföra en extra kostnad.

Volkswagen Financial Services

Hantverksvägen 9

151 88 Södertälje

Telefon: 08-553 868 70

kundservice.privat@vwfs.se

kundservice.foretag@vwfs.se

Kundservice har öppet vardagar 9:00–16:30

Utgåva maj 2021.

Under det gemensamma varumärket Volkswagen Financial Services erbjuds serviceavtal genom Volkswagen Service Sverige AB och bilfinansiering genom Volkswagen Finans Sverige AB, helägt dotterbolag inom Volkswagen Group. Volkswagen Försäkring är en del av If Skadeförsäkring AB.